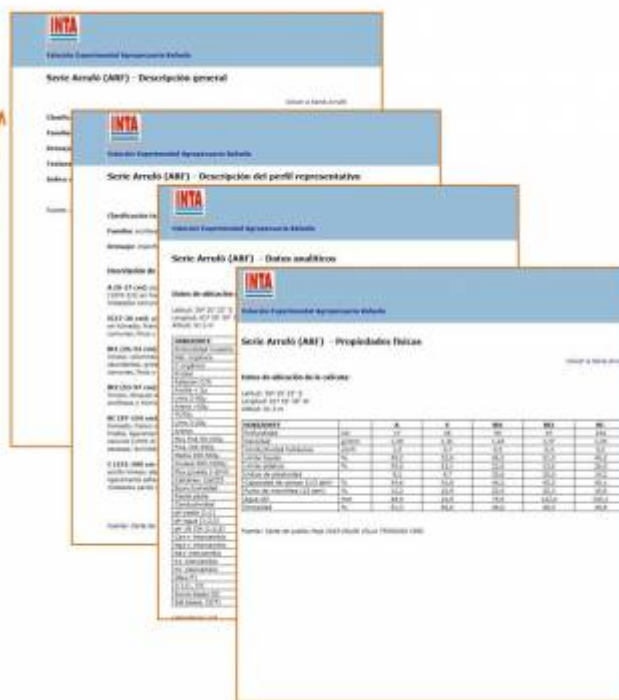
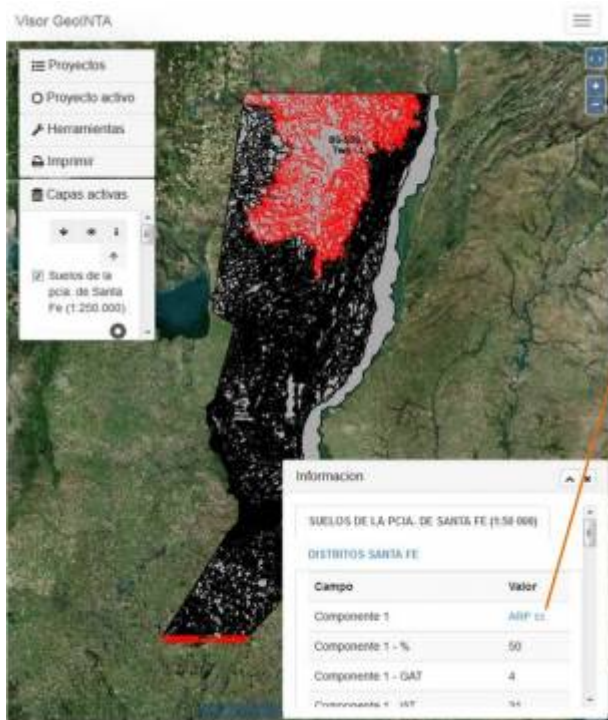


Suelos de Santa Fe

En la ventana de "Información", al hacer clic en el nombre del componente se accede a la información de la serie: Descripción general, descripción del perfil representativo y datos analíticos del perfil representativo.



From:
<http://wiki.geointa.inta.gob.ar/> - **GeoINTA**

Permanent link:
http://wiki.geointa.inta.gob.ar/doku.php?id=suelos_de_santa_fe

Last update: **2016/04/19 18:56**

